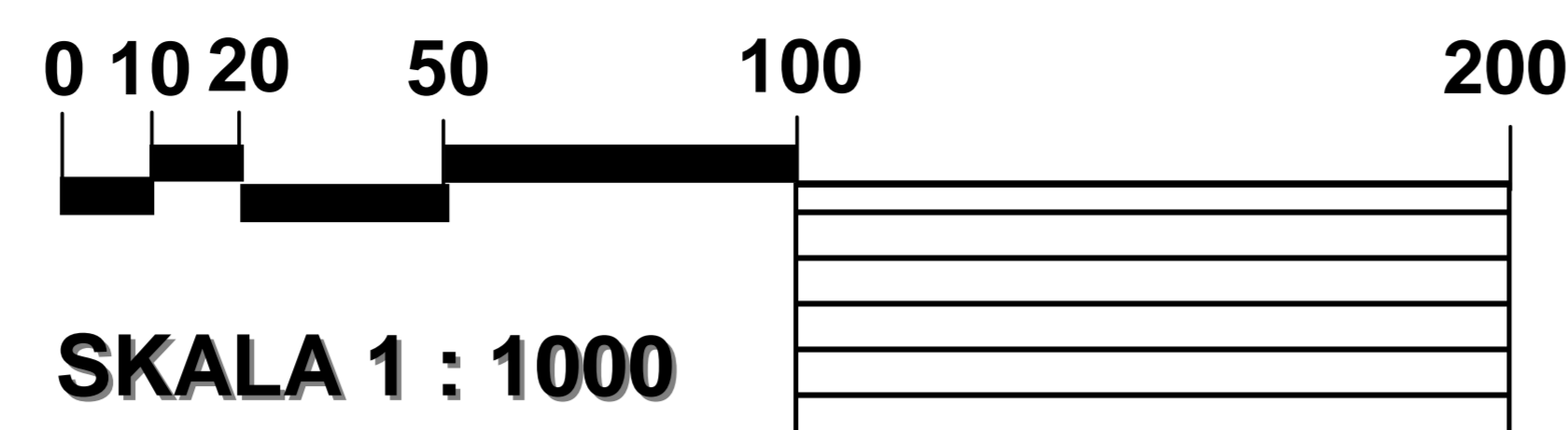
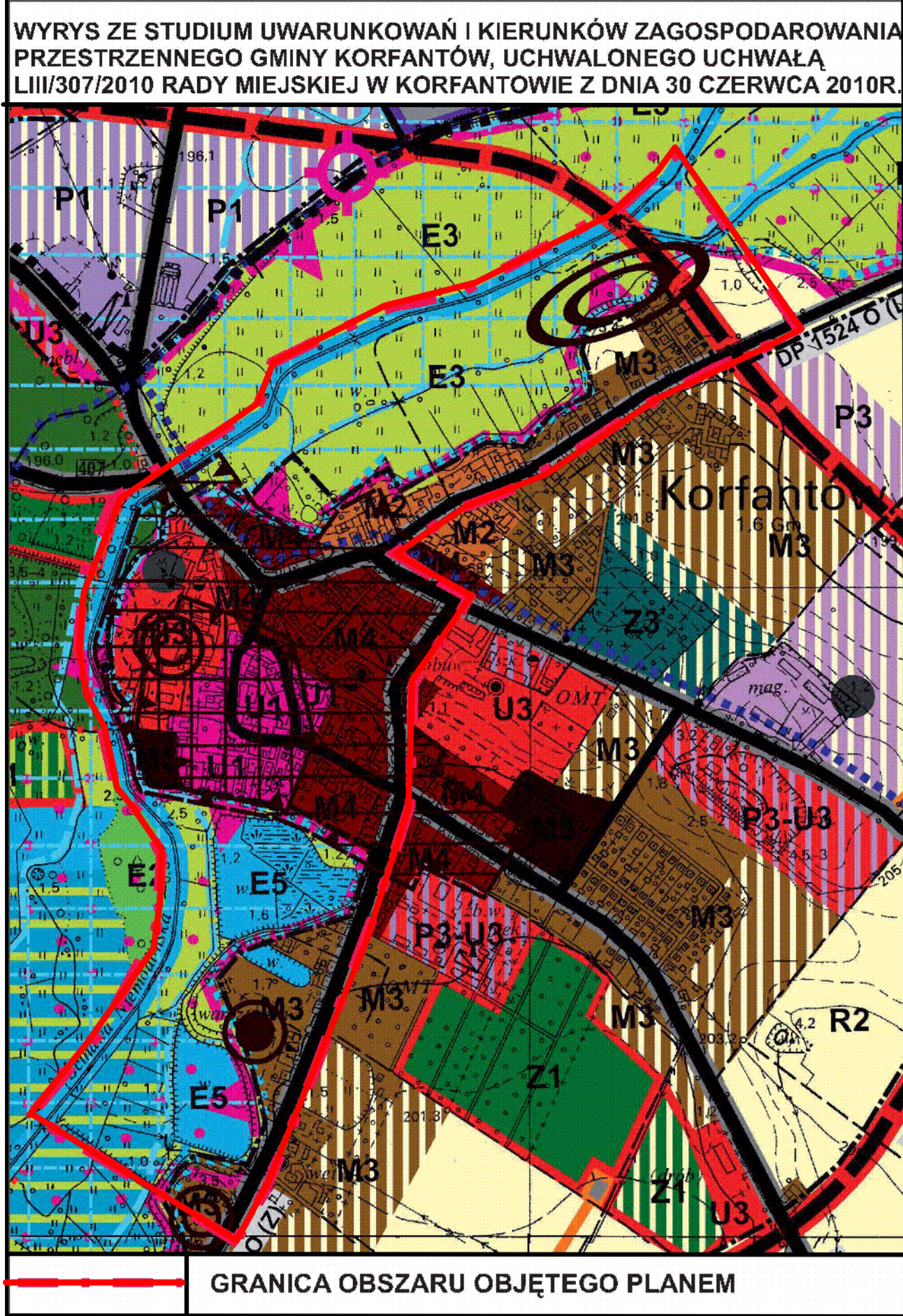


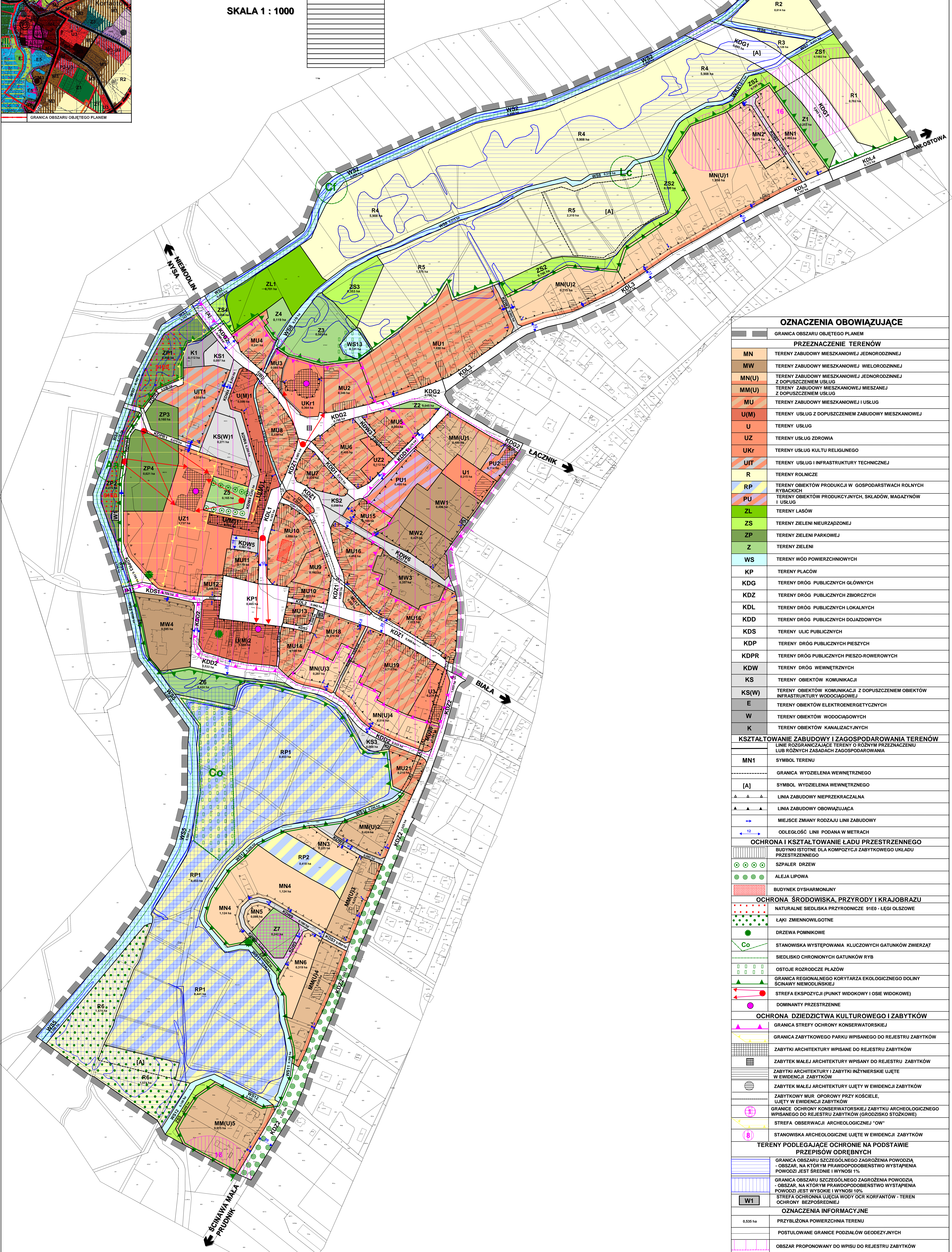
**RYСУNEK PLANU ZAŁĄCZNIK NR 1**  
DO UCHWAŁY NR .....2022  
RADY MIEJSKIEJ W KORFANTOWIE  
Z DNIA .....2022 ROKU

**MIEJSCOWY PLAN ZAGOSPODAROWANIA PRZESTRZENNEGO MIASTA KORFANTÓW**  
OBEJMUJĄCY OBSZAR OGRANICZONY OD ZACHODU RZEKĄ ŚCINAWĄ NIEMODLIŃSKĄ,  
OD WSCHODU UL. OPOLSKĄ, POWSTAŃCÓW ŚLĄSKICH, 3-MAJA I KOŚCIUSZKI ORAZ  
OD PÓŁNOCY I POŁUDNIA DROGAMI ROLNYMI

WYPIĘTY ZE STUDIUM UMIAŁUNKOWAŃ I WIERZNIKÓW ZAGOSPODAROWANIA PRZESTRZENNEGO GMINY KORFANTÓW, UCHWAŁONEGO UCHWAŁĄ LIUBUSZKIENSKIEJ RADY MIEJSKIEJ W KORFANTOWIE Z DNIA 30 CZERWCA 2018R



**PROGNOZA ODDZIAŁYWANIA NA ŚRODOWISKO**  
**ZAŁ. NR 2 - MAPA DOCELOWEGO STANU**  
**I SPOSOBU ZAGOSPODAROWANIA**



OZNACZENIA OBOWIĄZUJĄCE	
	GRANICA OBSZARU OBJĘTEGO PLANEM
<b>PRZEZNACZENIE TERENÓW</b>	
	MN TERENY ZABUDOWY MIESZKANIOWEJ JEDNORODZINNEJ
	MW TERENY ZABUDOWY MIESZKANIOWEJ WIELORODZINNEJ
	MN(U) TERENY ZABUDOWY MIESZKANIOWEJ JEDNORODZINNEJ Z DOPUSZCZENIEM USŁUG
	MM(U) TERENY ZABUDOWY MIESZKANIOWEJ MIESZANEJ Z DOPUSZCZENIEM USŁUG
	MU TERENY ZABUDOWY MIESZKANIOWEJ I USŁUG
	U(M) TERENY USŁUG Z DOPUSZCZENIEM ZABUDOWY MIESZKANIOWEJ
	U TERENY USŁUG
	UZ TERENY USŁUG ZDROWIA
	UKr TERENY USŁUG KULTURY RELIGIJNEGO
	UIT TERENY USŁUG I INFRASTRUKTURY TECHNICZNEJ
	R TERENY ROLNICZE
	RP TERENY OBIEKTÓW PRODUKCJI W GOSPODARSTWACH ROLNYCH RYBACKICH
	PU TERENY OBIEKTÓW PRODUKCYJNYCH, SKŁADÓW, MAGAZYNÓW I USŁUG
	ZL TERENY LASÓW
	ZS TERENY ZIELENI NIURZĄDZONEJ
	ZP TERENY ZIELENI PARKOWEJ
	Z TERENY ZIELENI
	WS TERENY WÓD POWIERZCHNIOWYCH
	KP TERENY PŁACÓW
	KDG TERENY DRÓG PUBLICZNYCH GŁÓWNYCH
	KDZ TERENY DRÓG PUBLICZNYCH ZBIORCZYCH
	KDL TERENY DRÓG PUBLICZNYCH LOKALNYCH
	KDD TERENY DRÓG PUBLICZNYCH DOJAZDOWYCH
	KDS TERENY ULIC PUBLICZNYCH
	KDP TERENY DRÓG PUBLICZNYCH PIESZYCH
	KDPR TERENY DRÓG PUBLICZNYCH PIESZO-ROWEROWYCH
	KDW TERENY DRÓG WEWNĘTRZNYCH
	KS TERENY OBIEKTÓW KOMUNIKACJI
	KS(W) TERENY OBIEKTÓW KOMUNIKACJI Z DOPUSZCZENIEM OBIEKTÓW INFRASTRUKTURY WODOCIĄGOWEJ
	E TERENY OBIEKTÓW ELEKTROENERGETYCZNYCH
	W TERENY OBIEKTÓW WODOCIĄGOWYCH
	K TERENY OBIEKTÓW KANALIZACYJNYCH
<b>KSZTAŁTOWANIE ZABUDOWY I ZAGOSPODAROWANIA TERENÓW</b>	
LINIE ROZGRANICZAJĄCE TERENY O RÓŻNYM PRZEZNACZENIU LUB RÓŻNYCH ZASADACH ZAGOSPODAROWANIA	
	MN1 SYMBOL TERENU
	GRANICA WYDZIELENIA WEWNĘTRZNEGO
	[A] SYMBOL WYDZIELENIA WEWNĘTRZNEGO
	▲ ▲ ▲ LINIA ZABUDOWY NIEPRZEKRACZALNA
	▲ ▲ ▲ LINIA ZABUDOWY OBOWIĄZUJĄCA
	→ MIEJSCE ZMIANY RODZAJU LINII ZABUDOWY
	← 12 ODLEGŁOŚĆ LINII PODANA W METRACH
<b>OCHRONA I KSZTAŁTOWANIE ŁADU PRZESTRZENNEGO</b>	
BUDYNKI ISTOTNE DLA KOMPOZYCJI ZABYTKOWEGO UKŁADU PRZESTRZENNEGO	
	SZPALER DRZEW
	ALEJA LIPOWA
	BUDYNEK DYSHARMONIJNY
<b>OCHRONA ŚRODOWISKA, PRZYRODY I KRAJOBRAZU</b>	
	NATURALNE SIEDLISKA PRZYRODNICZE 91E0 - ŁĘGI OLSZOWE
	ŁĄKI ZMIENNOWILGOTNE
	DRZEWA POMNIKOWE
	Co STANOWISKA WYSTĘPOWANIA KLUCZOWYCH GATUNKÓW ZWIERZĄT
	SIEDLISKO CHRONIANYCH GATUNKÓW RYB
	OSTOJE ROZRODZCZE PŁAZÓW
	GRANICA REGIONALNEGO KORYTARZA EKOLOGICZNEGO DOLINY ŚCINAWY NIEMODLIŃSKIEJ
	STREFA EKSPOZYCJI (PUNKT WIDOKOWY I OSIE WIDOKOWE)
	DOMINANTY PRZESTRZENNE
<b>OCHRONA DZIEDZICTWA KULTUROWEGO I ZABYTKÓW</b>	
	GRANICA STREFY OCHRONY KONSERWATORSKIEJ
	GRANICA ZABYTKOWEGO PARKU WPISANEGO DO REJESTRU ZABYTKÓW
	ZABYTEK ARCHITEKTURY WPISANY DO REJESTRU ZABYTKÓW
	ZABYTEK MAŁEJ ARCHITEKTURY WPISANY DO REJESTRU ZABYTKÓW
	ZABYTEK ARCHITEKTURY I ZABYTEK INŻYNIERSKIE UJĘTE W EWIDENCJI ZABYTKÓW
	ZABYTEK MAŁEJ ARCHITEKTURY UJĘTY W EWIDENCJI ZABYTKÓW
	ZABYTEKOWY MUR OPOROWY PRZY KOŚCIELE, UJĘTY W EWIDENCJI ZABYTKÓW
	GRANICE OCHRONY KONSERWATORSKIEJ ZABYTKU ARCHEOLOGICZNEGO WPISANEGO DO REJESTRU ZABYTKÓW (GRODZISKO STOŻKOWE)
	STREFA OBSERWACJI ARCHEOLOGICZNEJ "OW"
	STANOWISKA ARCHEOLOGICZNE UJĘTE W EWIDENCJI ZABYTKÓW
<b>TERENY PODLEGAJĄCE OCHRONIE NA PODSTAWIE PRZEPISÓW ODREBNYCH</b>	
	GRANICA OBSZARU SZCZEGÓLNEGO ZAGROŻENIA POWODZI - OBSZAR, NA KTÓRYM PRAWDOPODOBIEŃSTWO WYSTĄPIENIA POWODZI JEST ŚREDNIE I WYNOŚI 1%
	GRANICA OBSZARU SZCZEGÓLNEGO ZAGROŻENIA POWODZI - OBSZAR, NA KTÓRYM PRAWDOPODOBIEŃSTWO WYSTĄPIENIA POWODZI JEST WYSOKIE I WYNOŚI 10%
	STREFA OCHRONNA UJĘCIA WÓD OGR Korfantów - TEREN OCHRONY BEZPOŚREDNIEJ
	W1 OZNACZENIA INFORMACYJNE
	0,535 ha PRZYBLIŻONA POWIERZCHNIA TERENU
	POSTULOWANE GRANICE PODZIAŁÓW GEODEZYJNYCH
	OBSZAR PROPONOWANY DO WPISU DO REJESTRU ZABYTKÓW