


Nazwa i adres jednostki sprawozdawczej Ośrodek Pomocy Społecznej 3 Maja 4 48-317 Korfantów	Wyciąg z danych zawartych w załączniku 'Informacja dodatkowa' sporządzony na dzień: 31-12-2018 r.	Adresat: Urząd Miejski
Numer identyfikacyjny REGON 004502164		CB167FAC35506E1E 

II.	Dodatkowe informacje i objaśnienia obejmują w szczególności:	
	Wyszczególnienie	Kwota
1.7.	dane o odpisach aktualizujących wartość należności, ze wskazaniem stanu na początek roku obrotowego, zwiększeniach, wykorzystaniu, rozwiązaniu i stanie na koniec roku obrotowego, z uwzględnieniem należności finansowych jednostek samorządu terytorialnego (stan pożyczek zagrożonych)	5 715,49
1.10.	kwotę zobowiązań w sytuacji gdy jednostka kwalifikuje umowy leasingu zgodnie z przepisami podatkowymi (leasing operacyjny), a według przepisów o rachunkowości byłby to leasing finansowy lub zwrotny z podziałem na kwotę zobowiązań z tytułu leasingu finansowego lub leasingu zwrotnego	0,00
1.10.1.	Łączna kwota zobowiązań z tytułu leasingu finansowego wykazana w pozycji 1.10	0,00
1.10.2.	Łączna kwota zobowiązań z tytułu leasingu zwrotnego wykazana w pozycji 1.10	0,00
1.12.	łączną kwotę zobowiązań warunkowych, w tym również udzielonych przez jednostkę gwarancji i poręczeń, także wekslowych, niewykazanych w bilansie, ze wskazaniem zobowiązań zabezpieczonych na majątku jednostki oraz charakteru i formy tych zabezpieczeń	0,00

URZĄD MIEJSKI w KORFANTOWIE
Wydział Planowania, Rozwoju Budżetu i Finansów

Sprawozdanie złożono
w wersji papierowej i elektronicznej

dnia 04.04.2019 r.

Sprawdzono pod względem
formalno-rachunkowym

podpis SKARBNIK JEDNOSTKI

mgr Joanna Szkudlarska

Potwierdzenie za zgodność z danymi w Informacji dodatkowej

GŁÓWNA KSIĘGOWA

mgr Krystyna Kuczyńska

(główny księgowy)

2019.04.04

rok mies. dzień

KIEROWNIK
Ośrodka Pomocy Społecznej

mgr Gabriela Misztal

(kierownik jednostki)




Wyciąg z danych zawartych w załączniku 'Informacja dodatkowa'

Symbol	Wyszczególnienie	Uwaga JST
1.7	dane o odpisach aktualizujących wartość należności, ze wskazaniem stanu na początek roku obrotowego, zwiększeniach, wykorzystaniu, rozwiązaniu i stanie na koniec roku obrotowego, z uwzględnieniem należności finansowych jednostek samorządu terytorialnego (stan pożyczek zagrożonych)	pozostałe należności krótkoterminowe dotyczą nienależnie pobranych świadczeń rodzinnych za lata ubiegłe BO 8399,85 zmniejszenia 2684,36

Potwierdzenie za zgodność z danymi w Informacji dodatkowej


GŁÓWNA KSIĘGOWA


mgr Krysztyna Korzeniowska

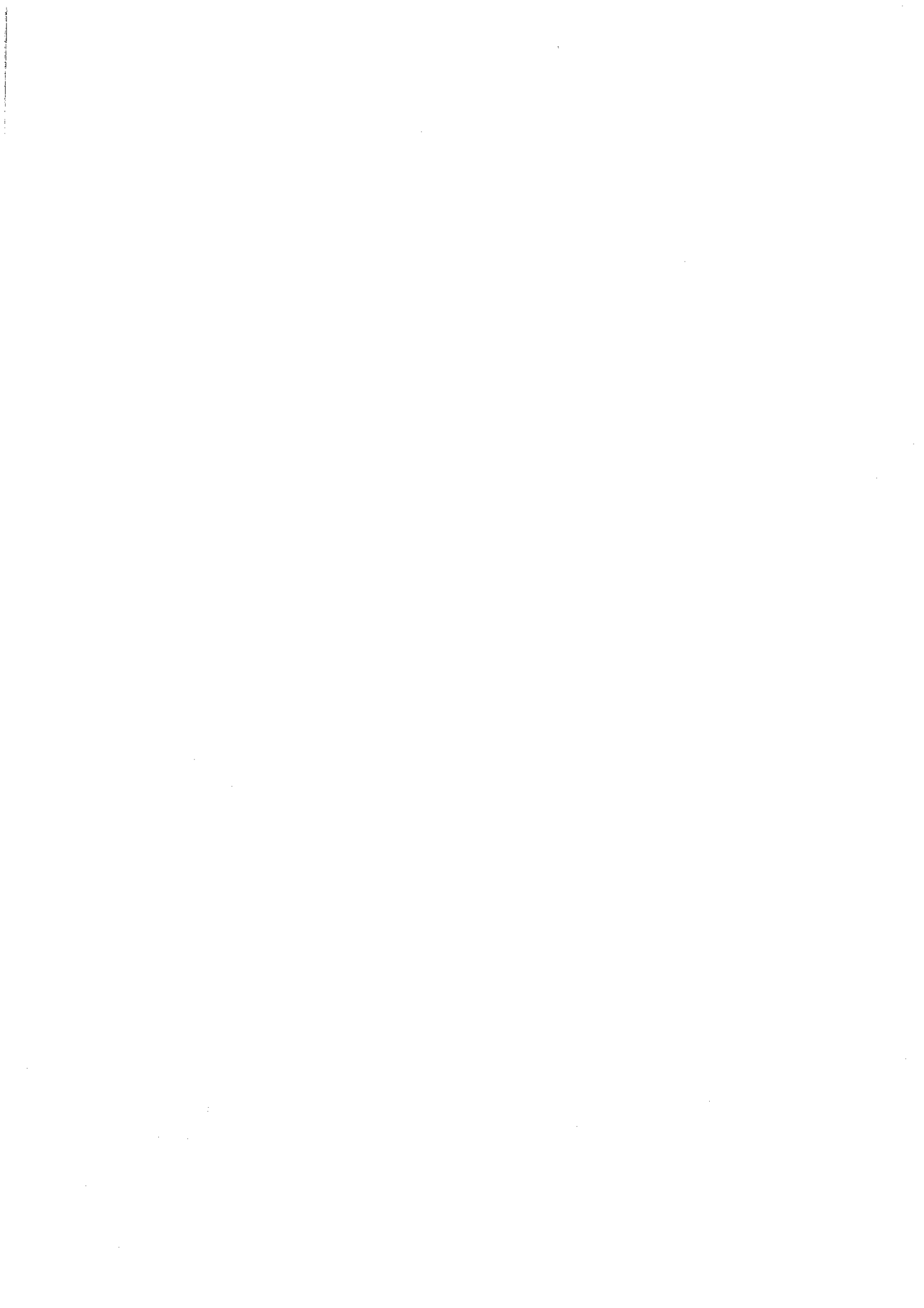
(główny księgowy)

2019.04.04

rok mies. dzień

KIEROWNIK
Ośrodka Pomocy Społecznej
mgr Gabriela Misztal

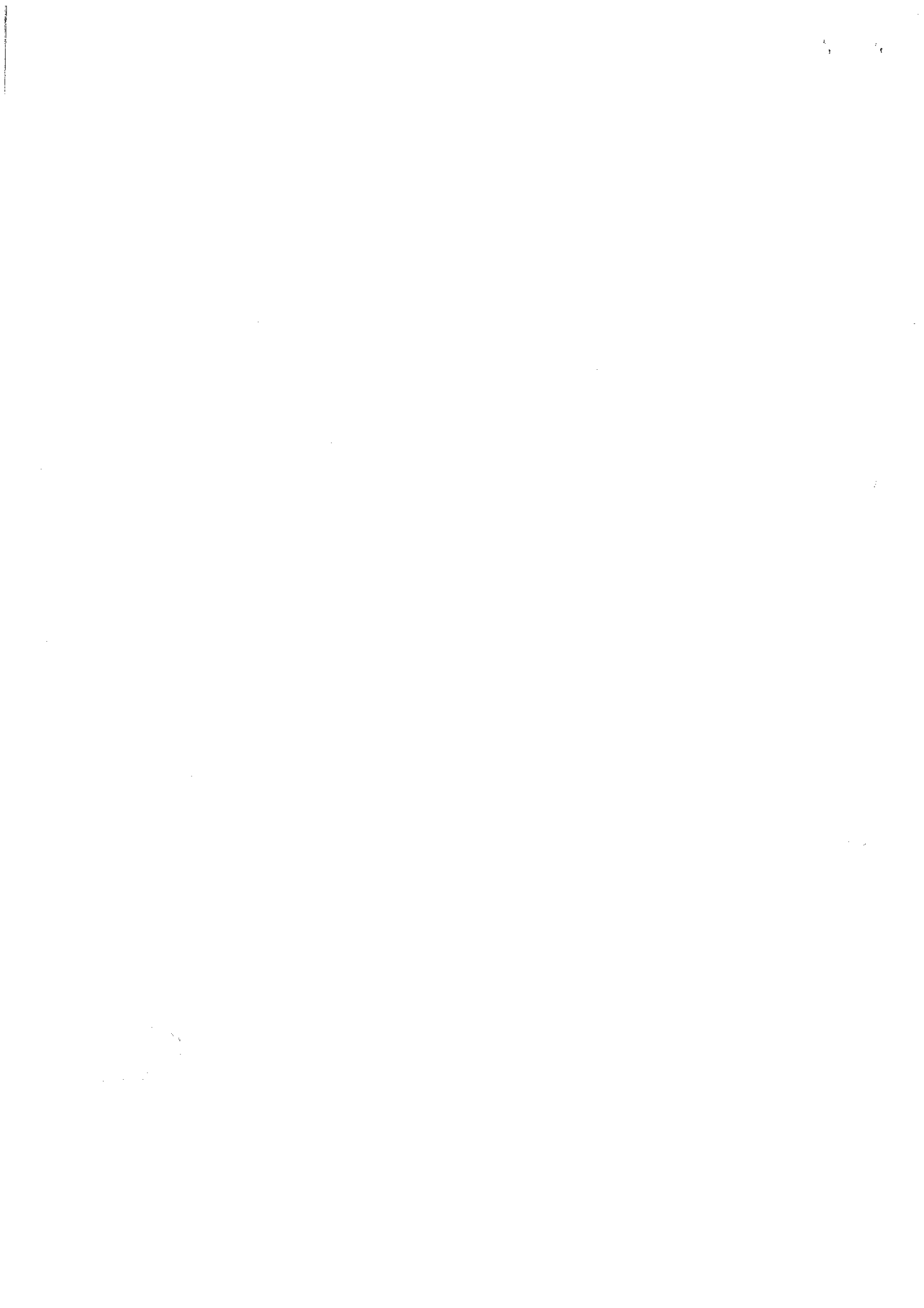
(kierownik jednostki)



INFORMACJA DODATKOWA

I.	Wprowadzenie do sprawozdania finansowego, obejmuje w szczególności:
1.	
1.1	nazwę jednostki GMINA KORFANTÓW OŚRODEK POMOCY SPOŁECZNEJ
1.2	siedzibę jednostki KORFANTÓW
1.3	adres jednostki ul. RYNEK 4, 48-317 KORFANTÓW
1.4	podstawowy przedmiot działalności jednostki Świadczenia na rzecz osób fizycznych na zasadach określonych w ustawie o finansach publicznych, pomocy społecznej, świadczeń rodzinnych, przeciwdziałaniu przemocy, wspieraniu rodziny i pieczy zastępczej
2.	wskazanie okresu objętego sprawozdaniem 01-01-2018 - 31-12-2018
3.	wskazanie, że sprawozdanie finansowe zawiera dane łączne, jeżeli w skład jednostki nadrzędnej lub jednostki samorządu terytorialnego wchodzi jednostki sporządzające samodzielne sprawozdania finansowe Nie dotyczy
4.	omówienie przyjętych zasad (polityki) rachunkowości, w tym metod wyceny aktywów i pasywów (także amortyzacji) Aktywa i pasywa jednostki wycenia się według zasad określonych w ustawie o rachunkowości. Środki trwałe w dniu przyjęcia do użytkowania wycenia się według ceny nabycia lub ceny zakupu. Odpisów umorzeniowych dokonuje się począwszy od miesiąca następującego po miesiącu przyjęcia środka trwałego do użytkowania. Pozostałe środki trwałe finansuje się ze środków na bieżące wydatki Rokiem obrotowym jest rok budżetowy, czyli rok kalendarzowy, który trwa od 1 stycznia do 31 grudnia. Księgi rachunkowe prowadzone są komputerowo. Obejmują one zbiory zapisów księgowych, obrotów i sald, które tworzą: dziennik, księgę główną, księgi pomocnicze, zestawienia obrotów i sald księgi głównej.
5.	inne informacje
II.	Dodatkowe informacje i objaśnienia obejmują w szczególności:
1.	
1.1.	szczegółowy zakres zmian wartości grup rodzajowych środków trwałych, wartości niematerialnych i prawnych, zawierający stan tych aktywów na początek roku obrotowego, zwiększenia i zmniejszenia z tytułu: aktualizacji wartości, nabycia, rozchodu, przemieszczenia wewnętrznego oraz stan końcowy, a dla majątku amortyzowanego – podobne przedstawienie stanów i tytułów zmian dotychczasowej amortyzacji lub umorzenia
1.2.	aktualną wartość rynkową środków trwałych, w tym dóbr kultury – o ile jednostka dysponuje takimi informacjami Jednostka nie posiada informacji o aktualnej wartości rynkowej środków trwałych.
1.3.	kwotę dokonanych w trakcie roku obrotowego odpisów aktualizujących wartość aktywów trwałych odrębnie dla długoterminowych aktywów niefinansowych oraz długoterminowych aktywów finansowych Długoterminowe aktywa finansowe i niefinansowe nie występują.
1.4.	wartość gruntów użytkowanych w całości Nie dotyczy
1.5.	wartość nieamortyzowanych lub nieumarzanych przez jednostkę środków trwałych, używanych na podstawie umów najmu, dzierżawy i innych umów, w tym z tytułu umów leasingu OPS nie posiada środków trwałych, używanych na podstawie umów najmu, dzierżawy, leasingu
1.6.	liczbę oraz wartość posiadanych papierów wartościowych, w tym akcji i udziałów oraz dłużnych papierów wartościowych Nie posiada
1.7.	dane o odpisach aktualizujących wartość należności, ze wskazaniem stanu na początek roku obrotowego, zwiększeniach, wykorzystaniu, rozwiązaniu i stanie na koniec roku obrotowego, z uwzględnieniem należności finansowych jednostek samorządu terytorialnego (stan pożyczek zagrożonych) 5715,49 Odpis aktualizujący należności dotyczy nienależnie pobranych świadczeń rodzinnych za lata ubiegłe i odsetek.

1.8.	dane o stanie rezerw według celu ich utworzenia na początek roku obrotowego, zwiększeniach, wykorzystaniu, rozwiązaniu i stanie końcowym
	Jednostka nie tworzyła w 2018r. rezerw.
1.9.	podział zobowiązań długoterminowych według pozycji bilansu o pozostałym od dnia bilansowego, przewidywanym umową lub wynikającym z innego tytułu prawnego, okresie spłaty:
a)	powyżej 1 roku do 3 lat
	Nie występują
b)	powyżej 3 do 5 lat
	Nie występują
c)	powyżej 5 lat
	Nie występują
1.10.	kwotę zobowiązań w sytuacji gdy jednostka kwalifikuje umowy leasingu zgodnie z przepisami podatkowymi (leasing operacyjny), a według przepisów o rachunkowości byłby to leasing finansowy lub zwrotny z podziałem na kwotę zobowiązań z tytułu leasingu finansowego lub leasingu zwrotnego
	Nie występują
1.11.	łącznie kwotę zobowiązań zabezpieczonych na majątku jednostki ze wskazaniem charakteru i formy tych zabezpieczeń
	Nie występują
1.12.	łącznie kwotę zobowiązań warunkowych, w tym również udzielonych przez jednostkę gwarancji i poręczeń, także wekslowych, niewykazanych w bilansie, ze wskazaniem zobowiązań zabezpieczonych na majątku jednostki oraz charakteru i formy tych zabezpieczeń
	Zobowiązania warunkowe nie występują. Jednostka nie udzielała gwarancji i poręczeń.
1.13.	wykaz istotnych pozycji czynnych i biernych rozliczeń międzyokresowych, w tym kwotę czynnych rozliczeń międzyokresowych kosztów stanowiących różnicę między wartością otrzymanych finansowych składników aktywów a zobowiązaniem zapłaty za nie
	Nie występują.
1.14.	łącznie kwotę otrzymanych przez jednostkę gwarancji i poręczeń niewykazanych w bilansie
	Nie dotyczy
1.15.	kwotę wypłaconych środków pieniężnych na świadczenia pracownicze
	13956,00zł-nagroda jubileuszowa
1.16.	inne informacje
2.	
2.1.	wysokość odpisów aktualizujących wartość zapasów
	Nie występują
2.2.	koszt wytworzenia środków trwałych w budowie, w tym odsetki oraz różnice kursowe, które powiększyły koszt wytworzenia środków trwałych w budowie w roku obrotowym
	Nie dotyczy
2.3.	kwotę i charakter poszczególnych pozycji przychodów lub kosztów o nadzwyczajnej wartości lub które wystąpiły incydentalnie
	Nie wystąpiły
2.4.	informację o kwocie należności z tytułu podatków realizowanych przez organy podatkowe podległe ministrowi właściwemu do spraw finansów publicznych wykazywanych w sprawozdaniu z wykonania planu dochodów budżetowych
	Nie dotyczy
2.5.	inne informacje
3.	Inne informacje niż wymienione powyżej, jeżeli mogłyby w istotny sposób wpłynąć na ocenę sytuacji majątkowej i finansowej oraz wynik finansowy jednostki



Zestawienia pomocnicze do informacji dodatkowej sporządzonej za rok 2018

1) Grupy rodzajowe środków trwałych (dane w zł i gr):

Lp.	Specyfikacja	Stan na początek roku	Zwiększenia				Zmniejszenia				Stan na koniec roku
			aktualizacja	nabycie	przemieszczenie wewnętrzne	inne	aktualizacja	rozchód	przemieszczenie wewnętrzne	inne	
1.	Środki trwałe	17104,60									17104,60
1.1.	Grunty										
1.1.1.	Grunty stanowiące własność jednostki samorządu terytorialnego przekazane w użytkowanie wieczyste innym podmiotom										
1.2.	Budynki, lokale i obiekty inżynierii lądowej i wodnej										
1.3.	Urządzenia techniczne i maszyny	3699,00									3699,00
1.4.	Środki transportu										
1.5.	Inne środki trwałe	13405,60									13405,60
	SUMA	17104,60									17104,60

2) Wartości niematerialne i prawne (dane w zł i gr):

Lp.	Specyfikacja	Stan na początek roku	Zwiększenia				Zmniejszenia				Stan na koniec roku
			aktualizacja	nabycie	przemieszczenie wewnętrzne	inne	aktualizacja	rozchód	Przemieszczenie wewnętrzne	inne	

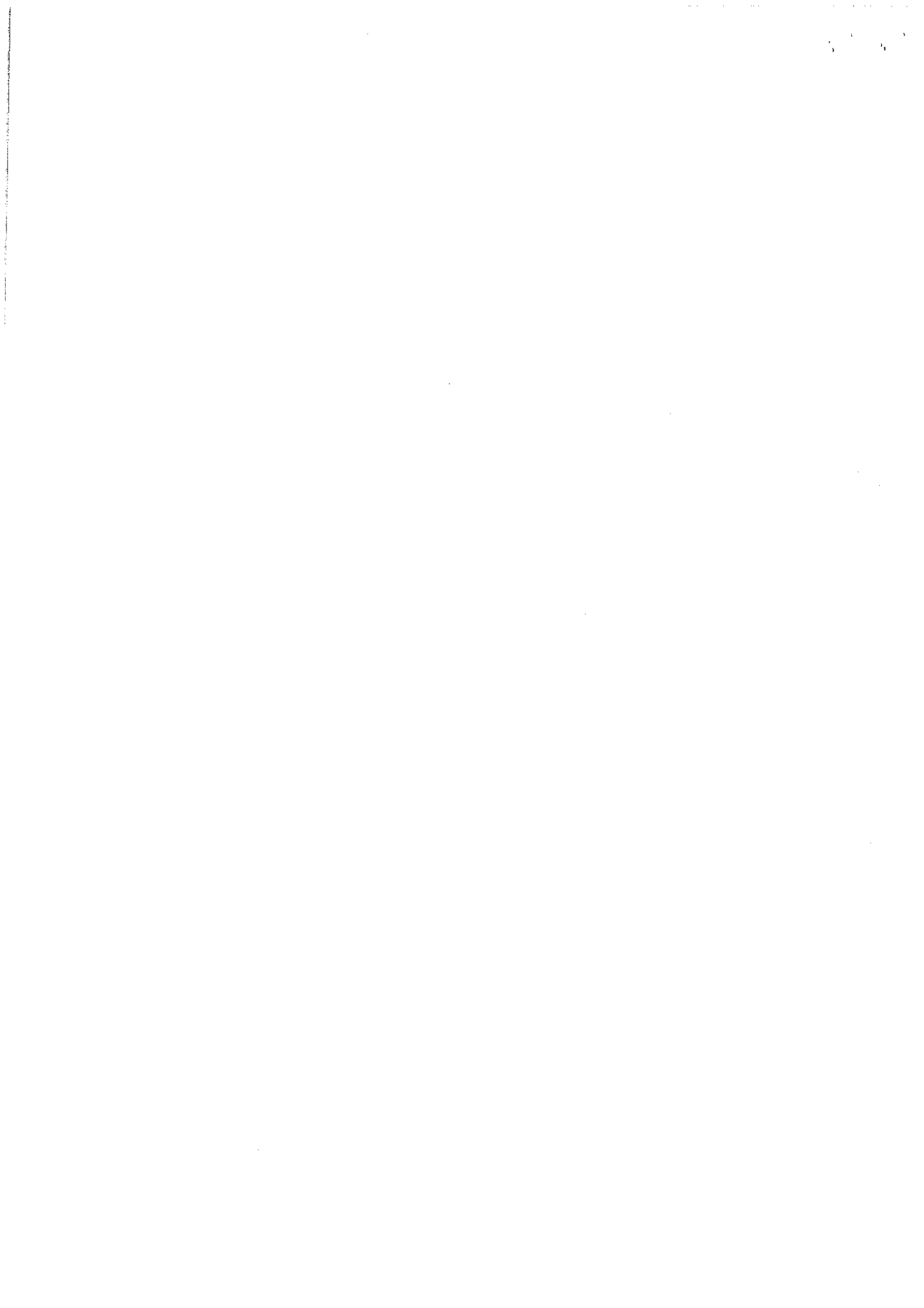
1.	Wartości niematerialne i prawne	16679,35		974,16							17653,51
	SUMA	16679,35		974,16							17653,51

3) Umorzenie środków trwałych i wartości niematerialnych i prawnych (dane w zł i gr):

Lp.	Specyfikacja umorzenia	Stan na początek roku	Zwiększenia				Zmniejszenia				Stan na koniec roku
			aktualizacja	umorzenie za okres	Przemieszczenie wewnętrzne	inne	aktualizacja	rozchód	przemieszczenie wewnętrzne	inne	
1.	Umorzenie środków trwałych	17104,60									17104,60
1.1.	Umorzenie gruntów										
1.2.	Umorzenie budynków, lokali i obiektów inżynierii lądowej i wodnej										
1.3.	Umorzenie urządzeń technicznych i maszyn	3699,00									3699,00
1.4.	Umorzenie środków transportu										
1.5.	Umorzenie innych środków trwałych	13405,60									13405,60
2.	Umorzenie wartości niematerialnych i prawnych	16679,35		974,16							17653,51
	SUMA	33783,95		974,16							34758,11

4) Wartość środków trwałych nieamortyzowanych lub nieumarzanych, używanych na podstawie umów najmu, dzierżawy i innych umów, w tym z tytułu umów leasingu:

Lp.	Specyfikacja środków trwałych nieamortyzowanych lub nieumarzanych	Wartość w zł i gr
1.	Środki trwale używane na podstawie umów najmu	
2.	Środki trwale używane na podstawie umów dzierżawy	
3.	Środki trwale używane na podstawie innych umów,	



	w tym umów leasingu	
SUMA		

5) Papiery wartościowe, w tym akcje i udziały oraz inne papiery wartościowe:

Papiery wartościowe	Stan na dzień bilansowy	
	liczba	wartość w zł i gr
Akcje		
Udziały		
Dłużne papiery wartościowe		
Inne papiery wartościowe		

6) Zobowiązania warunkowe, w tym z podziałem na udzielone przez jednostkę gwarancje i poręczenia, także wekslowe niewykazane w bilansie, z dalszym podziałem umożliwiającym wskazanie zobowiązań warunkowych zabezpieczonych na majątku jednostki oraz charakteru i formy tych zabezpieczeń (dane w zł i gr):

Lp.	Zobowiązania warunkowe	Stan na koniec roku obrotowego	w tym zabezpieczone na majątku jednostki
1.	Gwarancje		
2.	Poręczenia		
2.1.	w tym poręczenia wekslowe		
3.	Roszczenia sporne		
4.	Zawarte, ale jeszcze niewykonane umowy		
5.	Inne:		
5.1.	...		
5.2.	...		

7) Odpisy aktualizujące:

- a) wartość długoterminowych aktywów trwałych odrębnie dla długoterminowych aktywów niefinansowych oraz długoterminowych aktywów finansowych z uwzględnieniem wartości odpisów aktualizujących dokonanych w trakcie roku obrotowego:

Lp.	Specyfikacja	Wartość prezentowana w bilansie w zł i gr	Wartość odpisów aktualizujących dokonanych w trakcie roku obrotowego w zł i gr

1.	Długoterminowe aktywa niefinansowe		
2.	Długoterminowe aktywa finansowe		
SUMA			

b) wartość należności z podziałem według pozycji bilansowych (dane w zł i gr):

Lp.	Odpisy aktualizujące należności według pozycji	Stan na początek roku	Zwiększenia w roku obrotowym	Wykorzystanie	Rozwiązanie	Stan na koniec roku
I.	Należności JB i SZB	8399,85			2684,36	5715,49
I.1.	Należności długoterminowe					
I.2.	Należności krótkoterminowe, z tego:	8399,85			2684,36	5715,49
I.2.1.	należności z tytułu dostaw i usług					
I.2.2.	należności od budżetów					
I.2.3.	należności z tytułu ubezpieczeń społecznych i innych świadczeń					
I.2.4.	pozostałe należności	8399,85			2684,36	5715,49
II.	Należności finansowe					

c) wartość zapasów z podziałem na pozycje bilansowe (dane w zł i gr):

Lp.	Odpisy aktualizujące zapasy według pozycji bilansowych	Stan na początek roku	Zwiększenia w roku obrotowym	Wykorzystanie	Rozwiązanie	Stan na koniec roku
I.	Zapasy					
1.	Materiały					
2.	Półprodukty i produkty w toku					
3.	Produkty gotowe					
4.	Towary					

8) Rezerwy (dane w zł i gr):



Lp.	Rezerwy według celu ich utworzenia	Stan na początek roku	Zwiększenia w roku obrotowym	Wykorzystanie	Rozwiązania	Stan na koniec roku
I.	Rezerwy na zobowiązania, z tego:					
I.1.	na sprawy sądowe					
I.2.	na koszty likwidacji szkód ubezpieczeniowych					
I.3.	na koszty likwidacji szkód środowisku naturalnemu					
I.4.	na kary					
I.5.	Inne					
SUMA						

9) Zobowiązania długoterminowe z podziałem według pozycji bilansu (dane w zł i gr):

Lp.	Specyfikacja zobowiązań według pozycji bilansu	Wartość wykazana w bilansie	z tego:		
			powyżej roku do 3 lat	powyżej 3 lat do 5 lat	powyżej 5 lat

10) Rozliczenia międzyokresowe:

- a) czynne z podziałem na poszczególne tytuły, w tym kwoty czynnych rozliczeń międzyokresowych kosztów stanowiących różnicę między wartością otrzymanych finansowych składników aktywów a zobowiązaniami zapłaty za nie:

Lp.	Specyfikacja rozliczeń międzyokresowych czynnych według tytułów	Kwota w zł i gr
1.		
2.		
SUMA		

- b) bierne z podziałem na poszczególne tytuły:

Lp.	Specyfikacja rozliczeń międzyokresowych biernych według tytułów	Kwota w zł i gr
1.		
2.		



11) Kwota wypłaconych środków pieniężnych na świadczenia pracownicze:

Wyszczególnienie	Kwota wypłaconych świadczeń pracowniczych w zł i gr
a) odprawy emerytalne i rentowe	
b) nagrody jubileuszowe	13 956,00
c) świadczenia urlopowe	
d) inne	
SUMA	13 956,00

12) Koszty wytworzenia środków trwałych w budowie (dane w zł i gr):

Lp.	Specyfikacja	Koszt środków trwałych w budowie w ciągu roku obrotowego	w tym:	
			koszt odsetek	koszt różnic kursowych
1.	zadań kontynuowanych z lat poprzednich i zakończonych w danym roku obrotowym			
2.	zadań kontynuowanych z lat poprzednich, ale jeszcze niezakończonych w danym roku obrotowym			
3.	zadań rozpoczętych i zakończonych w danym roku obrotowym			
4.	zadań rozpoczętych w danym roku obrotowym, ale jeszcze niezakończonych			
SUMA				

GLÓWNA KSIĘGOWA
mgr Krystyna Kotarłowska

KIEROWNIK
Ośrodka Pomocy Społecznej
mgr Gabriela Misztal

OŚRODEK POMOCY SPOŁECZNEJ
48-317 Korfańców
ul. Reymonta 4
tel./fax (77) 431 90 50

GLÓWNA KSIĘGOWA

K.K.
mgr Krystyna Korzeniowska

(główny księgowy)

2019.04.04

(rok, miesiąc, dzień)

KIEROWNIK
Ośrodka Pomocy Społecznej

G. Misztal
mgr Gabriela Misztal

(kierownik jednostki)

