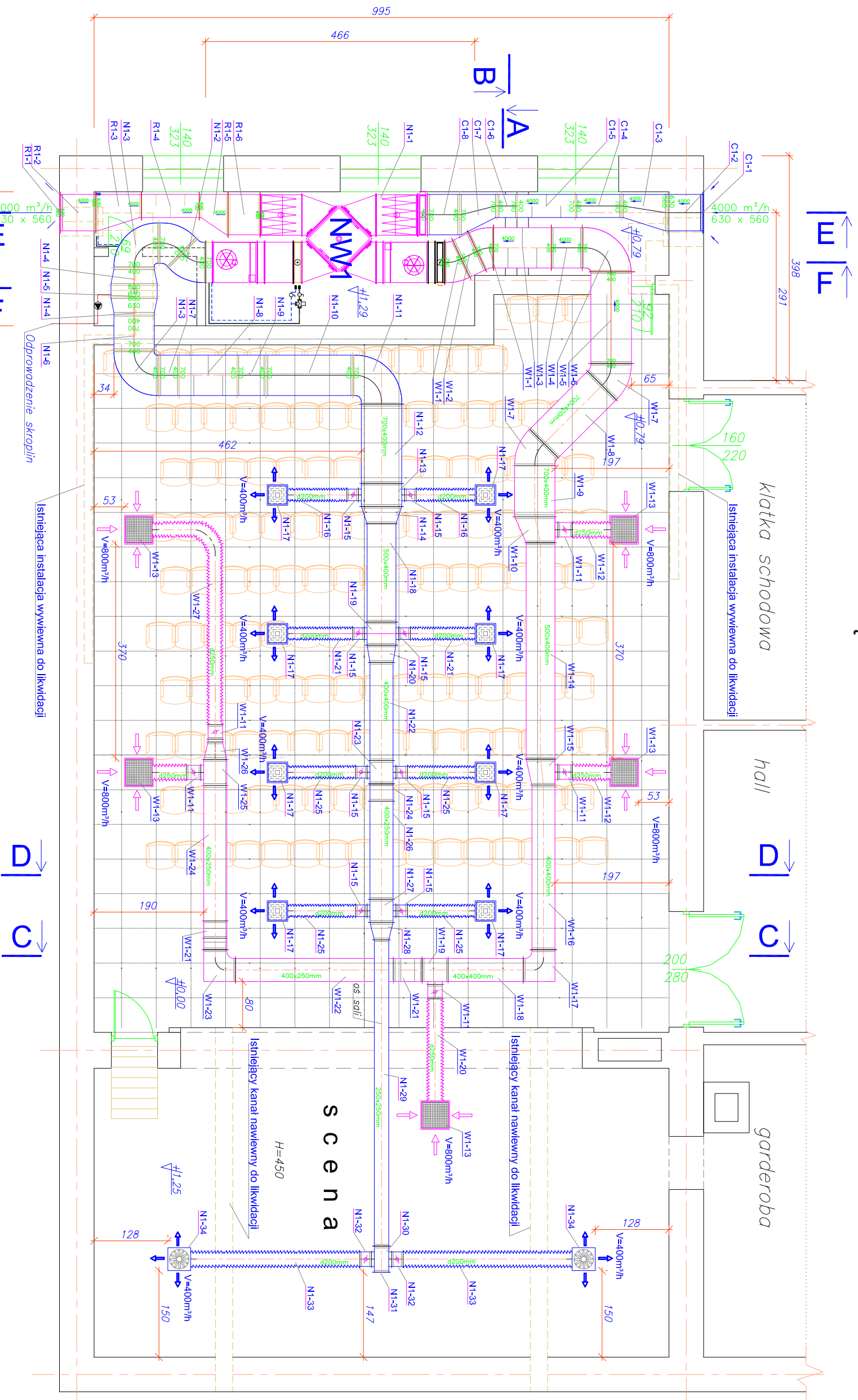
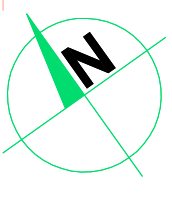


INSTALACJA WENTYLACJI MECHANICZNEJ

Z ODZYSKIEM CIEPŁA NA WYMIENNIKU KRZYŻOWYM

RZUT PIĘTRA skala: 1:75



NW1 - kanalowy system wentylacyjny i klimatyzacyjny
 Centrala wentylacyjna typ: "VENTO 70-40"
 wydatek nawiew 3675m³/h
 wydatek wywiew 4000m³/h
 spręż dyspozycyjny - 273/276 Pa

Odprowadzenie skroplin

Istniejąca instalacja wywiewna do likwidacji

RZUT PIĘTRA

AUTOR	inż. Józef Lis	INSTALACJA WENTYLACJI MECHANICZNEJ	UMOWA	-
NR UPR. PROJ.	33/87/OD	MODERNIZACJA INSTALACJI WENTYLACJI MECHANICZNEJ	FAZA	P.T.I.
OPRACOWAŁ	inż. Ryszard Kaszowski	SALI WIDOWISKOWEJ DOMU KULTURY W KORFANTOWIEH	DATA	05.2012r.
NR UPR. PROJ.	151/89/OD	ul. Rynek 10, 48-317 Korfantów	Rys.	
SPRAWDZIŁ	mjr inż. Maciej Wysztyński			
NR UPR. PROJ.	OP/0448/PO05/08			
RZUT PIĘTRA		SKALA	1:75	
Gmina Korfantów, ul. Rynek 4, 48-317 Korfantów		BRANŻA:	INSTAL.	
		KONSORCJUM PROJEKTOWE		
		PROJEKTOWANIE I NADZOR		
		48-300 NYSA Os. Podzamcze tel.433-13-83		
		AutCAD R14 ENG.		